



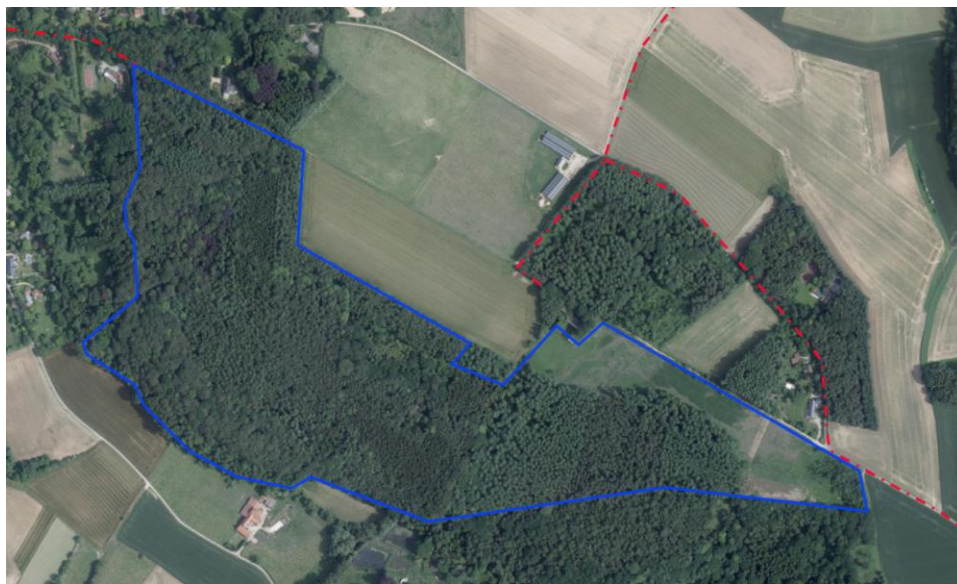
La Petite Houssière sprl

Présentation de
Philippe de Wouters, gérant
5 novembre 2019 - Namur



Présentation de La petite Houssière

- Un capital forestier de 56ha à Ronquières et à Bonlez
- Statut de sprl à finalité patrimoniale
- 34 associés pour 11 familles - 865 parts





Gestion patrimoniale durable – Volet 1: Environnement

- Aménager des zones pour la faune et flore
- Etre acteur de biodiversité
- Aménager des zones de quiétude
- Adhésion au projet Natura 2000





Gestion patrimoniale durable – Volet 2:

Production & économique

- Culture d'arbres (sylviculture) intégrée aux écosystèmes
- Vente & récolte de bois utile à la société
- Produire des services en respectant les biotopes
- Récolte produits secondaires, faire son bois de chauffage
- Maintenir l'emploi local





Gestion patrimoniale durable – Volet 3: Social

- Transmettre une passion et une valeur pour la forêt
- Etre un lieu :
 - de rencontres familiales
 - de promenade, de ressourcement et de travail dans la nature
- Aménager des espaces convivialité
- Ouvert aux formations, aux expériences et à la pédagogie
- Organiser un accueil ciblé du public par des visites guidées





Forêt et gestion certifiée

En vue d'intégrer ces trois volets, La Petite Houssière pratique des travaux et des aménagements qui respectent les principes de gestion durable. Elle est certifiée PEFC.





Perspectives

- Gestion du sanglier
- Diversification
- Nouveau code des sociétés → TVA
- Demande d'agrément en GF ?





La Petite Houssière:
*Un patrimoine pour être proche et responsable d'un espace
de nature à protéger et à valoriser.*

