

# « La fin des mises à blanc en gestion forestière ? Etat des lieux et challenges »

Assemblée Générale de NTF du 5 juin 2024

Joachim d'Otreppe - Expert forestier

Socofor - Samkempfen



# Introduction



LA PASSION



LE BOIS : UNE ÉNERGIE  
RENOUVELABLE



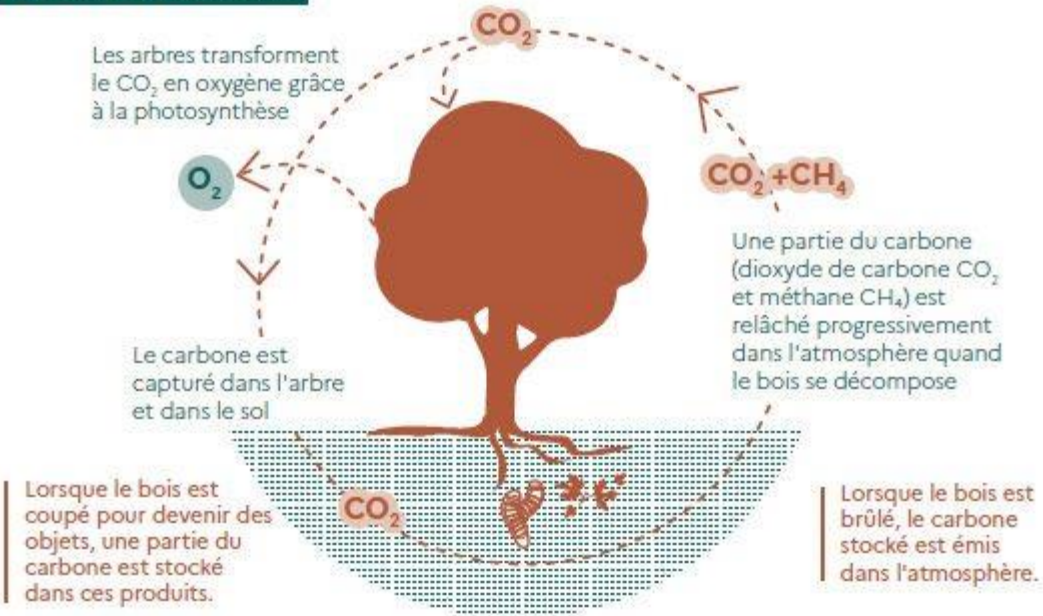
LE BOIS : UN ATOUT  
FACE AU CLIMAT



« Une forêt gérée durablement capte plus de CO<sub>2</sub> qu'une forêt non gérée »

Les 3 S : séquestration – stockage – substitution

## LE CYCLE DU CARBONE



Bois mort = décomposition =  $\text{CO}_2$  + méthane  
Pas de substitution mais enrichissement du sol !



« L'ÉCOSYSTÈME FORESTIER EST,  
APRÈS LE PLANCTON OCÉANIQUE, LE  
PRINCIPAL PUIT DE CARBONE  
NATUREL PLANÉTAIRE »



L'ÉCOSYSTÈME FORESTIER = ARBRES  
(50 % C) + SOL (50 % C)

## CONTRAINTE AU SOL : la charge à un impact déterminant sur la profondeur de tassement

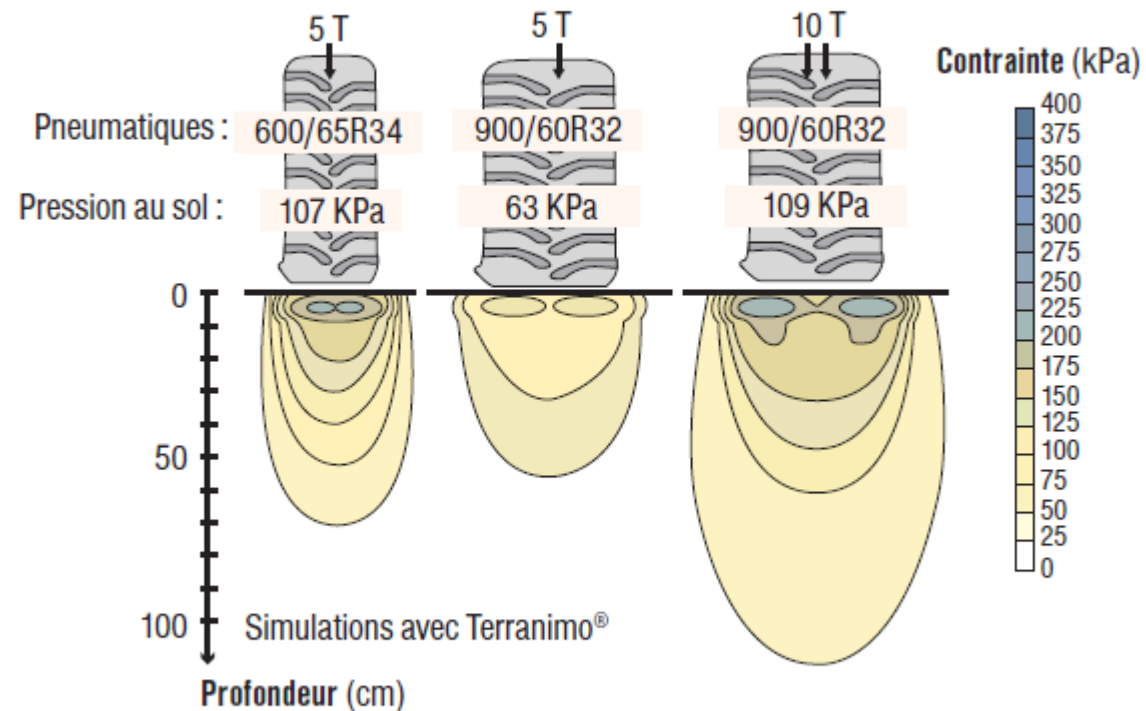


Figure 2 : Représentation des bulbes de compaction sous un pneu étroit ou large en fonction de la charge. Simulation réalisée par Agro-Transfert.

Protéger nos sols = stocker du carbone et de l'eau

Changement climatique :

2 alliés = sol + eau

1 atout = matériau bois

# Tendances

1. Minimiser les risques → réduire risque de pertes financières

- ↘ Investissements
- Essences résistantes
- Essences en station
- Protéger les sols
- Régénération naturelle
- Diversification

→ Mots clés liés à Pro Silva, SMCC, sylviculture irrégulière...

# Tendances

- Sylviculture irrégulière et mélangée = 80 % peuplements feuillus wallons
- Diversité des forestiers = diversité de méthodes = richesse face aux problèmes bioclimatiques
- Objectif principal = production de gros bois !
- Réduire surfaces productives = report des problématiques dans d'autres pays !
- Multifonctionnalité de la forêt = rentabilité + durabilité + social



# Tendances

- Sylviculture irrégulière et mélangée = 5 % peuplements résineux wallons (en transition en forêts domaniales) :
  - Risque de chablis
  - Maintien d'individus âgés = dépérissements
  - Formations théoriques et pratiques
  - Produits hétérogènes → ventes adaptées
  - Cahier des charges adapté
  - Intervenants formés/sensibilisés
  - Surveillance accrue
- Pro Silva = propositions / techniques pour le propriétaire

# Tendances

- ! Pro Silva Wallonie = expériences en forêts domaniales
  - Disponibilité différente des agents, techniciens et ouvriers
  - Interventions douces et ponctuelles → difficile sans gestionnaire formé
  - Déplacement de la main d'œuvre et amortissement des machines !
  - Faisable « soi-même » chez soi !
- Pro Silva France = expériences en forêts privées

# Tendances

2. Résineux : quelle superficie en 2050 ?
3. Sylviculture dynamique = interventions plus rapides = accès continu aux ressources nécessaires
4. Challenge = régénération et résilience :
  - chaque région bioclimatique est différente !
  - chaque parcelle est différente !
  - chaque station est différente !
  - chaque propriété est différente (historique, gibier...) !
  - chaque essence est différente !

➔ l'unique solution est de ne pas croire qu'il y a une solution unique

# Conclusion

- Humilité face à l'expérience et au climat → vision globale !
- La forêt est malade, le cycle forestier est long → transition longue
- Régénération naturelle + essences résistantes !
- Plantation = difficile (climat, coûts, dégâts de gibiers...)
- Choix du type de plantation = cas par cas
- Faites des essais, soyez innovants !
- Respectez vos sols et évitez les surpopulations de gibiers
- Et maintenant ?

# La forêt mosaïque, une forêt plus résiliente

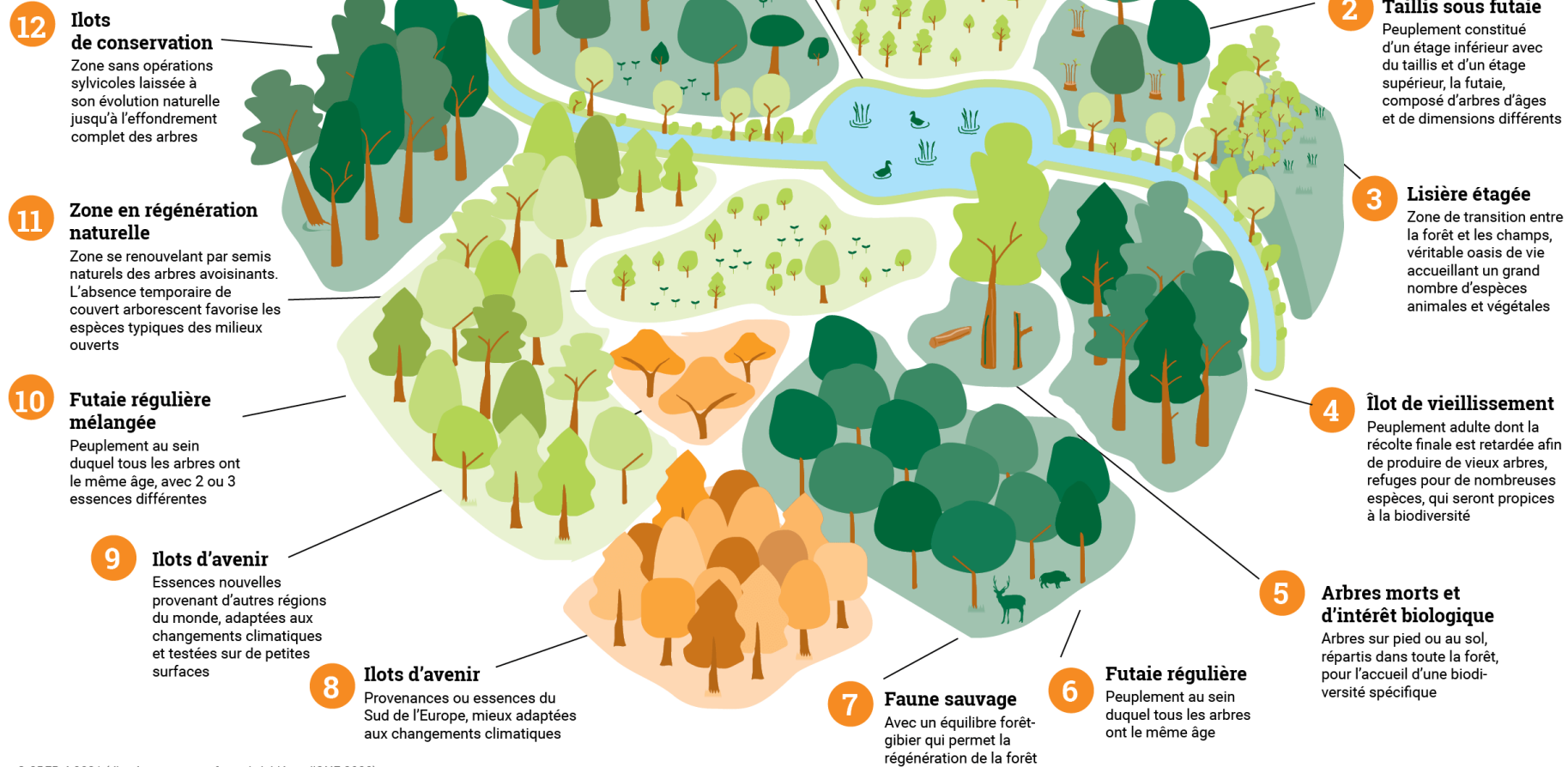
La forêt de demain sera plus résiliente face aux maladies et aux changements climatiques si les écosystèmes qui la composent et les sylvicultures qui y sont appliquées sont diversifiés.

Cette forêt accueillera plus de biodiversité et répondra mieux aux services attendus par la société. Chaque forestier - gestionnaire, propriétaire public ou privé - en est le garant.



Société Royale  
Forestière de Belgique

Au service de la forêt et des forestiers



Merci pour votre attention