



Georg Josef Wilhelm

**Répondre
aux grands défis
par une gestion intégrée
des forêts**

Georg Josef Wilhelm
Gestion intégrée des forêts

- **Un élément majeur dans la multifonctionnalité des forêts :**
- **le Bois**
- **Les parties prenantes :**
 - **les propriétaires : revenus**
 - **+ la société : disponibilité**
 - **+ l'ensemble des organismes : besoins vitaux**

- **Contexte de la gestion :**
- **Impacts de l'Homme sur le fonctionnement des forêts**
 - **Extinction accélérée d'espèces**
 - Introduction et propagation d'espèces exotiques
 - Privation de nutriments, eau et énergie
 - Émission de polluants
 - **Changement climatique par dégradation de l'atmosphère**
- **en interaction**



Les leviers du gestionnaire

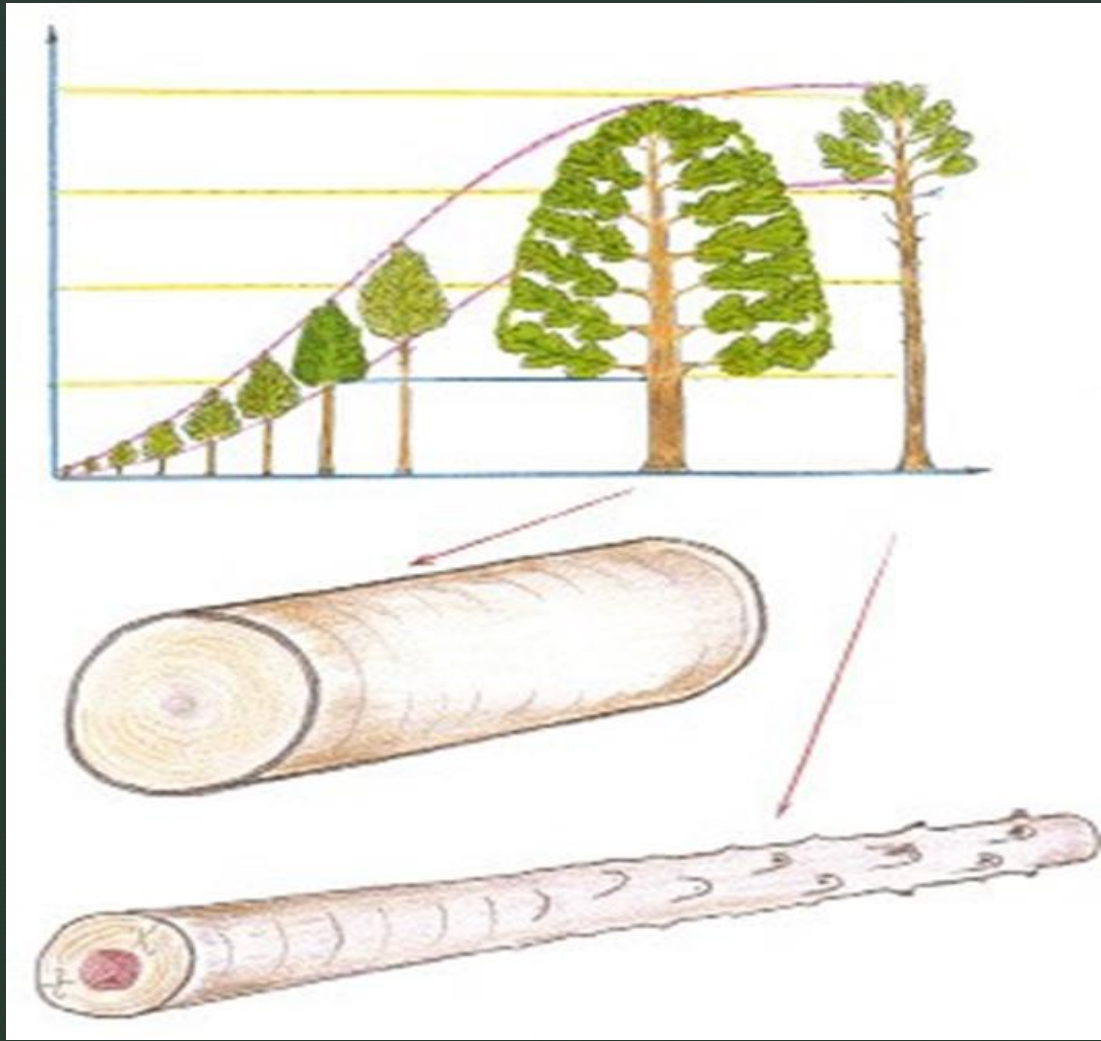
Quantité

Qualité: > 1 m³ par ha et par an

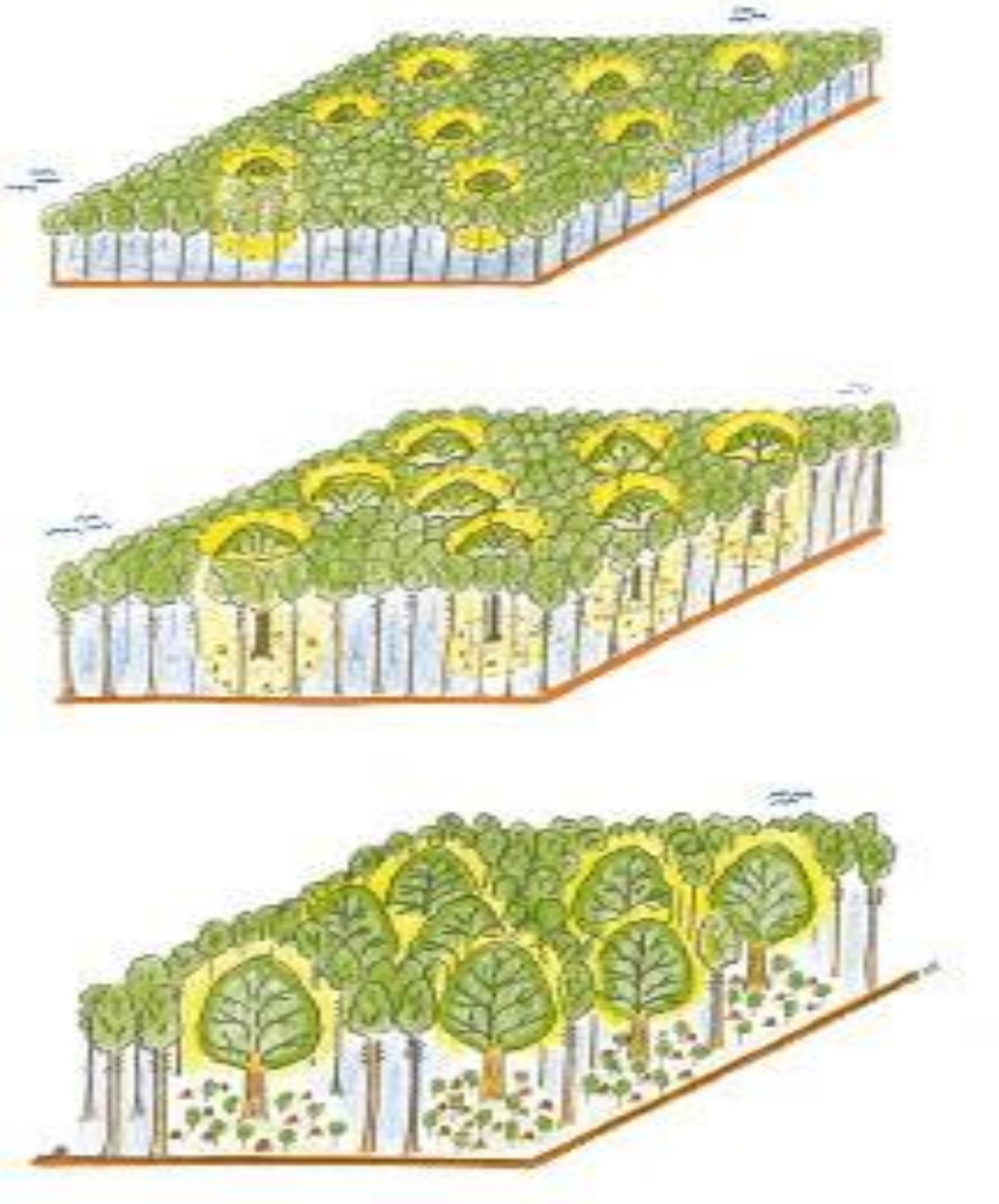
Coût: < 1 heure par ha et par an

Une méthode ciblée et intégrée :

Qualification-Dimensionnement (QD)







- **La formule du succès de QD :**
 - - établir, identifier, (élaguer), détourer les supervitaux „surdoués“ (< 40 / ha)
 - - intégrés dans la dynamique spontanée de l'écosystème;
 - - tirer > 80 % du revenu net de 10 % du bois : **du bois propre de nœuds.**
- **Avide, qui voudrait encore plus.....**



- Se faire servir par la dynamique spontanée,
- **MAIS** en
 - - portant la plus grande attention à la protection du sol
 - - respectant les besoins vitaux de tout ce qui vit en forêt.



Georg Josef Wilhelm
Gestion intégrée des forêts

- **Attention à la protection du sol :**
- **Il a son coût !**
- Ce coût est **réduisant pour une production de masse,**
- mais **insignifiant pour une production de qualité.**



Georg Josef Wilhelm
Gestion intégrée des forêts

- Plantations, regarnissages, protections, nettoiements, dépressages,
- **Repensez vos coûts !**
- Gardez une partie de votre argent dans votre poche.
- Mais, **Investissez une partie des coûts inutiles**
- **dans l'intégrité de vos sols !**



Respecter les besoins vitaux de tout ce qui vit en forêt

15 MWh: C'est la quantité d'énergie soustraite aux organismes du sol chaque année sur un hectare de forêt belge.

Le bois :

Un matériau banal à s'approprier et à consommer

ou

**un trésor naturel à emprunter pour un bon usage (de longue durée),
mais à restituer à la forêt ?**

**La décarbonation du système énergétique est incontournable pour
la préservation d'une atmosphère qui permet notre vie.**

- **Compatibilité entre**
- **biodiversité et**
- **renforcement de la chaîne de valeur du bois?**

- **ABSOLUMENT!**

- Mais à condition
- d'évoluer
- d'une **société de la consommation**
- vers une
- **société du bon usage.**